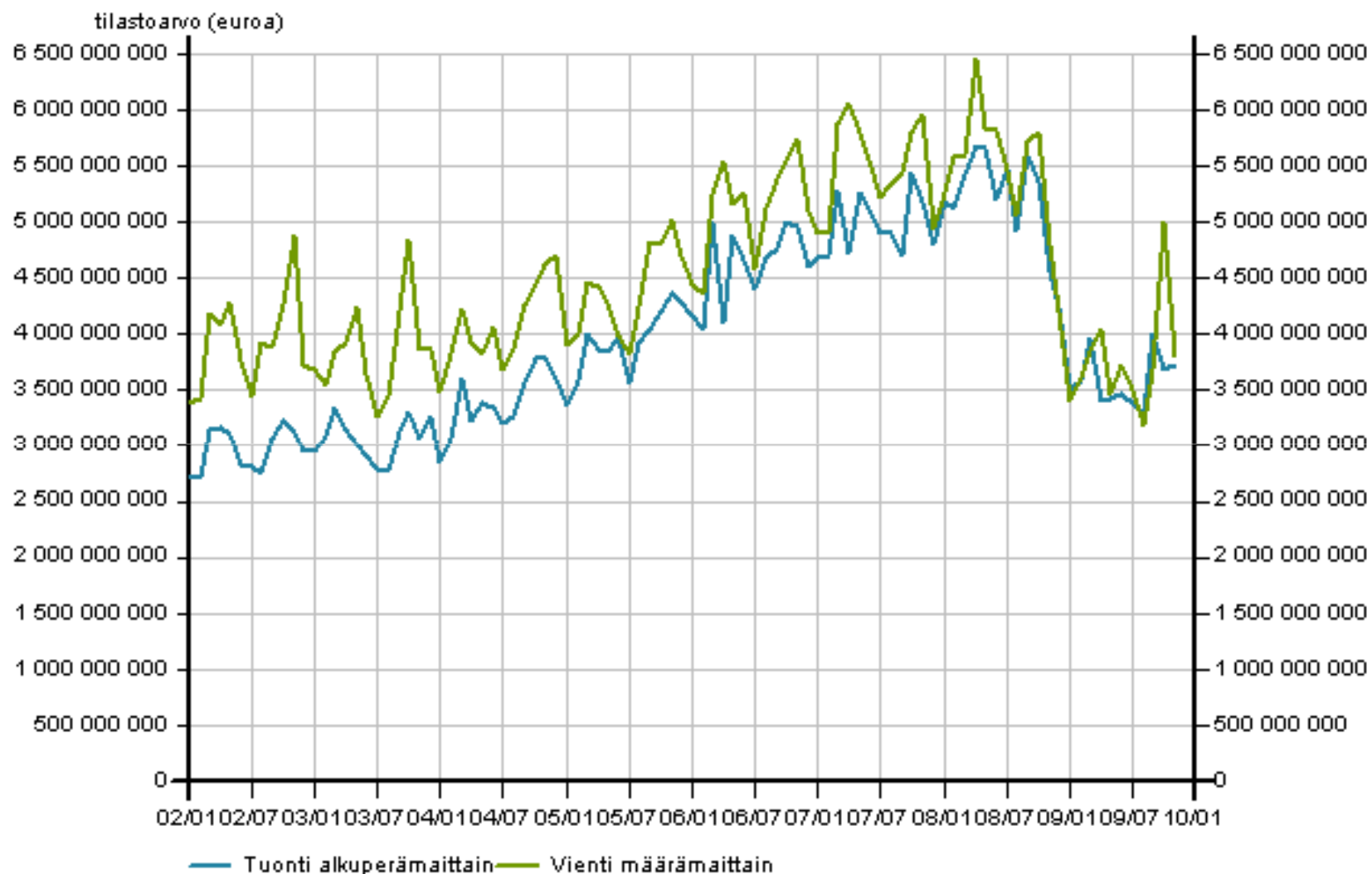




## Venäjän kaupan rahoituksen haasteista ja mahdollisuuksista sekä idän markkinoiden nykynäkymistä Päätössanat

Joensuu 23.2.2009  
Hannu Puhakka

## Tuonti ja vienti kuukausittain 2002-2009



Tulli

# Yhteenvetoa viennin näkökulmasta

## Finnveran osalta

- Finnverassa valmistelussa reilut kymmenen mielenkiintoista etabloitumista Venäjälle, joitakin luottopäätöksiä jo tehty ja useita tulossa alkuvuodesta,
- parhaimmat etabloitujat saavat mahdollisesti rahoituksen kasaan ilman Finnveraa eli pankit rahoittavan edelleen hyviä asiakkaita,
- viennin osalta Venäjälle näyttäisi olevan valoa tunnelin päässä, valmistelussa mm. yhden venäläisen leasingyhtiön kanssa suomalaisten koneiden kaupat kolmeksi vuodeksi yhdelle suurehkolle asiakkaalle (pohjoismainen pankki, FV & leasingyhtiö),
- UM-lähialuehankkeiden osalta viime vuonna oli ennätyskysyntä, poikinee osaltaan rahoitushankkeita tulevana vuonna,
- helmikuun 2010 alusta aloitimme Pietarin edustustossa päivystyksen siten, että joka viikko paikalla Pietarissa on FV:n rahoitusasiantuntija,
- yhteistyötä pankkien lisäksi kehitteillä Finnfundin ja Nefcon kanssa (Finnfundin kanssa 4-5 rahoitushanketta yhteisessä valmistelussa),
- edustusto muuttaa Suomi-taloon loppukeväästä tai alkukesästä.

# Yhteenvedoa viennin näkökulmasta

## Pankit ja rahoitus

- pohjoismainen pankkisektori kasvaa Pietarissa, uusimpana mukaan SEB Bank, jonka yritys pankin vetäjäksi valittu marraskuussa 2009 Petteri Nikkola,
- EBRD:hen Pietariin on palannut joulukuussa Jaakko Henttonen,
- IF vahvistaa myös suomalaisjoukkoaan Pietarissa, alkuvuodesta 2010 aloittavat Lisbeth Norrgård-Eklund ja Mireta Humalamäki,
- Venäjän pankkisektori jatkaa nollakasvua vuonna 2010,
- yleisesti luottotappiot tuplaantuivat Venäjän pankkisektorilla vuonna 2009,
- pankkien luotonanto Pietarin alueella laski vuonna 2009 jonkin verran (2-3 %), talletusten määrä kasvanut noin 14 %,
- loppusyksystä 2009 alkaen yritysasiakkaat ovat saaneet vakuuksia vastaan taas rahoitusta venäläispankeista, aiemmin kriisin aikana uutta rahoitusta ei juuri saanut,
- venäläispankkien vaatima keskiporko yritysasiakkaille marras-joulukuun vaihteessa oli noin 18 % (alkuvuoden keskiporko oli 23-25 %),
- markkinakorot laskeneet selvästi alkuvuodesta (puolittuneet), pankkien vaatima marginaali markkinakoron päälle edelleen suuri,
- ennen kriisiä kiinteistökehityshankkeisiin sai rahoitus jopa 8 %/annum, nyt minimi 18 %/annum,
- pankkien korkea korkotaso ajaa yritykset osin etsimään vaihtoehtoisia rahoituslähteitä

# Yhteenvedoa viennin näkökulmasta

## Venäjän taloudesta yleensä (1)

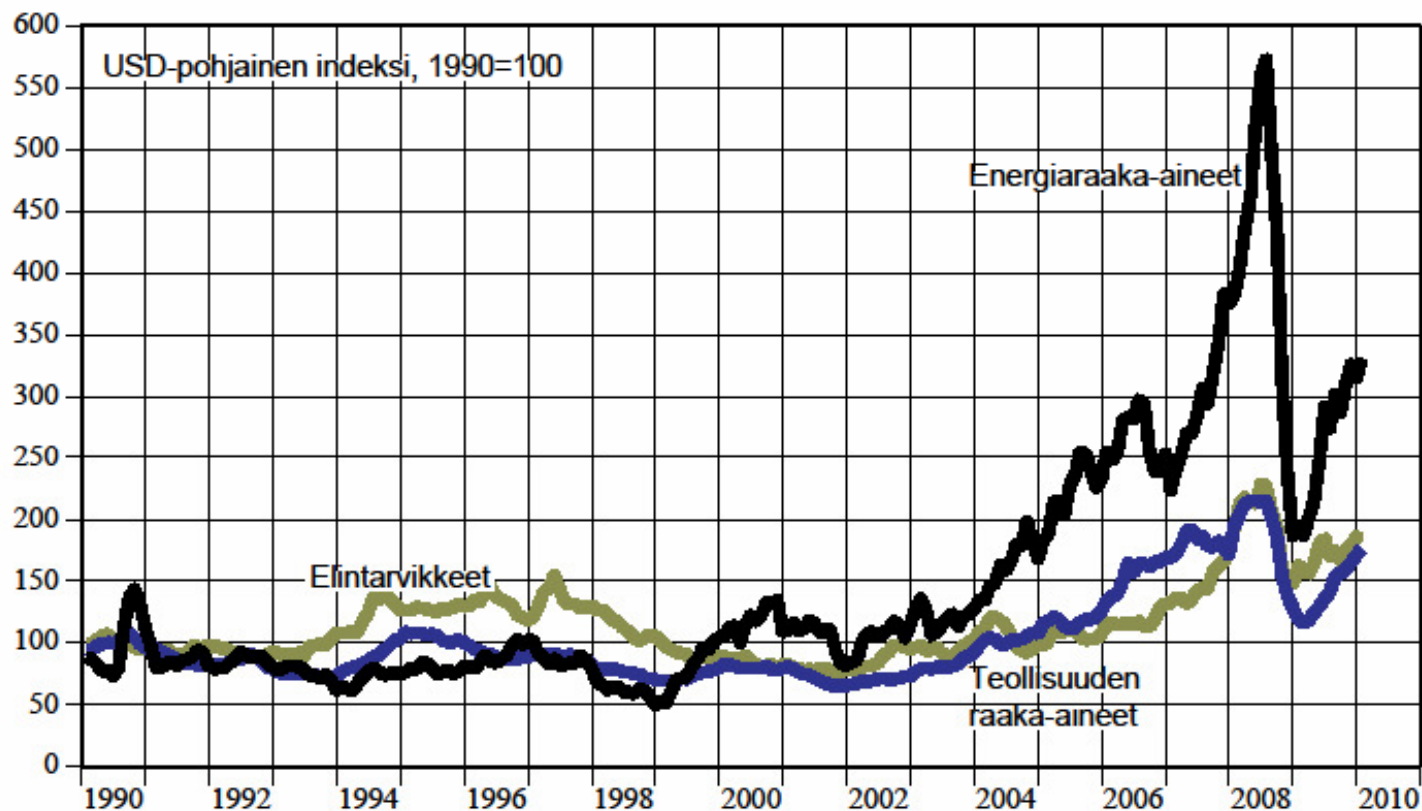
- autokauppa puolittui vuonna 2009, pohja saavutettu, tänä vuonna odotettavissa kohtuullista 10-15 % kasvua edelliseen vuoteen,
- kiinteistöjen kehitys, autotehtaat ja metallurgia kärsineet eniten kriisissä,
- edelleen odotetaan osin hintojen laskua, mistä johtuen ei vielä osteta liikekiinteistöjä (ostajien mielipide), myyjät yleisesti sitä mieltä, että pohja hintojen osalta jo saavutettu,
- asuntojen osalta hintataso lähtenyt nousuun, esim. YIT joutuu rajoittamaan myyntiä, jotta myytävää riittää kunnes uusia kohteita saadaan aloitetuksi,
- edellisen vuoden suurimpia konkursseja Pietarissa rakentaja Stroimontash, huoltoasemaketju Phaeton, lihanjalostaja Parnas sekä logistiikkayritys OMG (kullakin vastuita yli 100 milj. USD),
- hotellisektorilla avattu kahden vuoden aikana monia uusia hotelleja, käyttöasteet jäivät yleisesti alhaisiksi, mm. Sokos-hotels sulki yhden kolmesta hotellistaan hiljaisimmaksi talviajaksi (vuodenvaihteessa),
- katukuvassa kahvilat ja pikaruokalat tulleet yleisesti ylellisyyskauppojen tilalle,

# Yhteenvetoa viennin näkökulmasta

## Venäjän taloudesta yleensä (2)

- työmarkkinoilla palkat joustavat alaspäin ja työaika ylöspäin, toimialoilla suuria eroja palkkajoustoissa, uuden työpaikan löytämiseen menee 2-3 kertaa pidempi aika kuin ennen kriisiä, johtaja-päällikkötaso löysi vuonna 2007 uuden työpaikan 1-2 kk:ssa, nyt aikaa menee 4-6 kk,
- yritykset yleisesti siirtyneet pienempiin toimitiloihin (kustannussäästöjä),
- Venäjän BKT:n lasku päättyneelle vuodelle noin -8,9 % (aiempi plussa muuttunut miinukseksi), vuonna 2010 lähdetään taas ehkä 3 % kasvuun, kriisiä edeltävä taso saavutettaneen loppuvuodesta 2011 -2012,
- Pietarissa on Elcoteqin omistama tuotantolaitos, josta suunnitellaan YIT:n johdolla yrityspuistoa suomalaisyrityksille. Finpro on markkinoinut ko. tilaa asiakkailleen,
- Myös Viipurissa aloittanee yrityspuisto ensi vuoden aikana

## Raaka-aineiden hintoja (HWWI)



Lähde: HWWI

3.2.2010/hwwa1/jka/EKI Talousgraafit

Elinkeinoelämän keskusliitto



# Kiitos!

[www.finnvera.fi](http://www.finnvera.fi)

Sähköinen asiointi [online.finnvera.fi](http://online.finnvera.fi)

Puhelinpalvelu 020 690 782